



1/110 SCALE MASSTAB 1:110 ESCALA 1/110
SCHAAL 1:110 1/110ECHELLE SKALA 1/110 SCALA 1/110

MONOGRAM MODELS, INC. Morton Grove, Ill. Copyright © 1987. All rights reserved. Made in U.S.A. 5910-0200

On February 20, 1962, Marine Lieutenant Colonel John Glenn, Jr. became the first American astronaut to orbit the earth. At 9:47 a.m., Glenn's Mercury space capsule "Friendship 7" was carried into space at the tip of an Atlas-D rocket launched from Cape Canaveral, Florida.

In the course of its historic four hour and 56 minute voyage, the tiny, bell-shaped spacecraft circled the earth three times at an altitude of 162.4 miles and a speed of 17,400 miles per hour.

Your Monogram kit of the Mercury launch complex includes the Mercury capsule with its jetisonable escape rocket, the ten-story tall Atlas booster rocket, and a complete launch pad and ramp. A fuel truck, nitrogen trailer, and numerous accessories complete this fascinating model which commemorates America's pioneering flights into space.

READ THIS BEFORE YOU BEGIN

- Study the assembly drawings.
- Each plastic part is identified by a number.
- Check the fit of each piece before cementing in place.
- Do not use too much cement to join parts.
- Use only cement for polystyrene plastic.
- Model may be painted to match photos on box.
- Allow paint to dry thoroughly before handling parts.
- Scrape paint from areas to be cemented.
- For better paint and decal adhesion, wash the plastic parts in a mild detergent solution. Rinse and let air dry.

- No use demasiado pegamento para unir las piezas.
- Use unicamente pegamento para plástico de poliestireno.
- El modelo puede pintarse de acuerdo con las fotografías de la caja.
- Permita que se seque la pintura completamente antes de tocar las piezas.
- Raspe la pintura de las superficies que serán pegadas.
- Para una mejor fijación de la pintura y de las calcomanías, lávase las piezas plásticas en una solución de detergente suave. Enjuáguese y déjese secar al aire.

- Le modele peut être peint conformément aux photos sur la boîte.
- Laissez sécher la peinture complètement, avant de manipuler les pièces.
- Grattez la peinture sur les surfaces devant être collées.
- Pour assurer la meilleure adhésion possible de la peinture et des décalcomanies, lavez les pièces de plastique avec une légère solution savonneuse. Rincer et laissez sécher à l'air.

LAS DET HAR INNAN DU BÖRJAR BYGGA

- Studera monteringsanvisningen.
- Alla plastdelar har identifikationsnummer.
- Kolla noga att delarna passar före limningen.
- Stryk inte för mycket lim på delarna.
- Använd endast lim för polystyrenplast.
- Modellen kan målas enligt fotos på kantonen.
- Låt färgen torka ordentligt före limningen.
- Skrapa bort färgen på de ytor som ska limmas.
- För bättre vidhäftning av färg och dekalmarkering rengör plastdelarna i en mild tvättmedelslösning. Skölj och låt lufttorka.

DA LEGGERE PRIMA DI INIZIARE

- Studia le illustrazioni.
- Ogni pezzo è identificato da un numero.
- Controlla l'incastro di ogni pezzo prima di incollarlo.
- Non usare troppa colla per unire i pezzi.
- Cooperare solamente colla per materia plastica.
- Il modello si può dipingere seguendo le fotografie sulla scatola.
- Aspetta che la vernice sia completamente asciutta prima di maneggiare le parti.
- Asporta la vernice dai punti dove applicherai la colla.
- Per una migliore aderenza di vernice e decalcomanie, lavare le parti in plastica in soluzione detergente non abrasiva. Risciacquare e lasciar asciugare all'aria.

LESE DIT ALVORENS TE BEGINNEN

- Bestudeer de bouwtekening.
- Elk plastic onderdeel is genummerd.
- Controleer de passing van elk deel vóór het lijmen.
- Gebruik niet te veel lijm.
- Alleen lijm voor polystyren plastic gebruiken.
- Men kan model verven zoals aangeduid op de doos.
- Laat de verf van de te verwerken delen steeds goed drogen.
- Verwijder de verf van te lijmen oppervlakken.
- Zodat de verf en etiketten beter zullen plakken, was de plasticke delen in een milde seep oplossing. Spoel en laat in de openlucht opdrogen.

LEA ESTO ANTES DE EMPEZAR

- Estudie los dibujos de ensamblaje.
- Cada pieza de plástico se identifica por un número.
- Verifique que cada pieza encaje bien antes de pegar en posición.
- Estudiar los esquemas de ensamblaje.
- Cada pieza de plástico se identifica por un número.
- Verifique que cada pieza encaje bien antes de pegar en posición.

The numerical color code listed below indicates the correct Monogram-Humbrol color selections that you will need to detail your kit. These paints are specially formulated for application to plastic surfaces and are available at your favorite hobby retailer.

A	154 INSIGNIA YELLOW	GELB	AMARILLO	GEEL	JAUNE	GUL	GIALLO
B	153 INSIGNIA RED	ROT	ROJO	ROOD	ROUGE	RÖD	ROSSO
C	33 FLAT BLACK	SCHWARZ	NEGRO	ZWART	NOIR	SVART	NERO
D	3 BRUNSWICK GREEN	DUNKELGRÜN	VERDE OSCURO	DONKERGRÖEN	VERT FONCE	MÖRKGRÖN	VERDE SCURO
E	11 SILVER FOX	SILBERN	PLATA	ZILVER	ARGENT	SILVERFÄRG	ARGENTO
F	34 FLAT WHITE	WEISS	BLANCO	WIT	BLANC	VIT	BIANCO
G	140 DARK GULL GRAY	GRAU	GRIS	GRIS	GRIS	GRÅ	GRIGIO
H	7 LIGHT BUFF	GELBBRAUN	CANELA	OKER	BRUN CLAIR	GULBRUN	MARRONE CHIARO
J	14 FRENCH BLUE	BLAU	AZUL	BLAUW	BLEU	BLÅ	AZZURRO

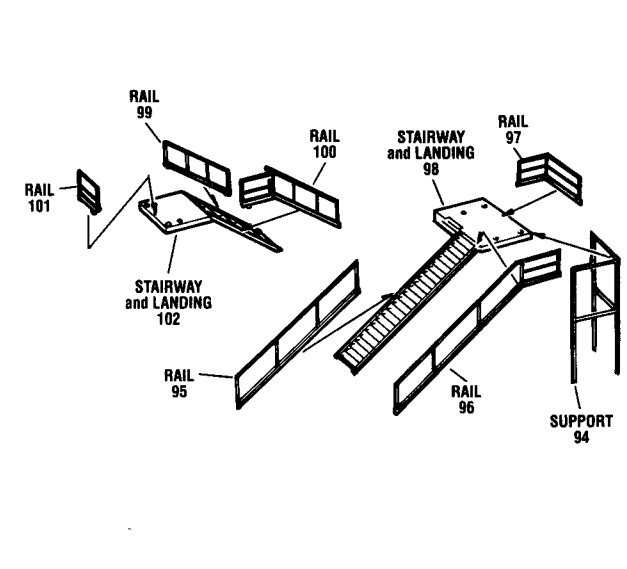


DECAL (DIP IN WATER)
ADZHENILO
DECALOMANIA (MOJE CON AGUA)
TRANSFERS (IN WATER DOPEN)
DECALOMANIE (A PLONGER DANS L'EAU)
DECAL (DOPPA I VATTEN)
DECALOMANIA (IMMERGI IN ACQUA)

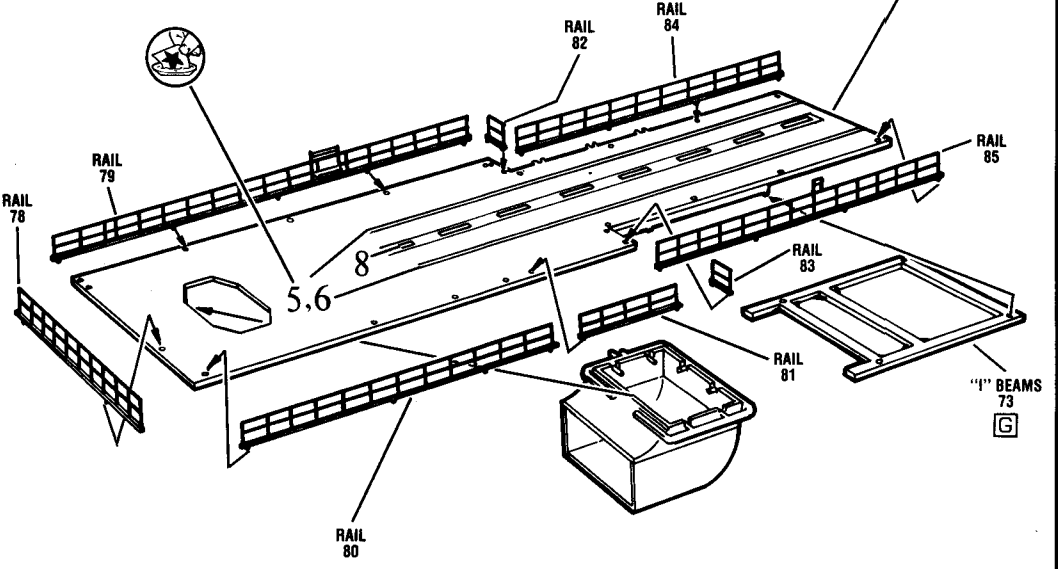


DO NOT CEMENT
NICHT LIJMEN
NO USE CEMENT
NIET LIJMEN
NE PAS COLLER
LIMAS NIT
DECALOMANIA (IMMERGI IN ACQUA)
NON INCOLLARE

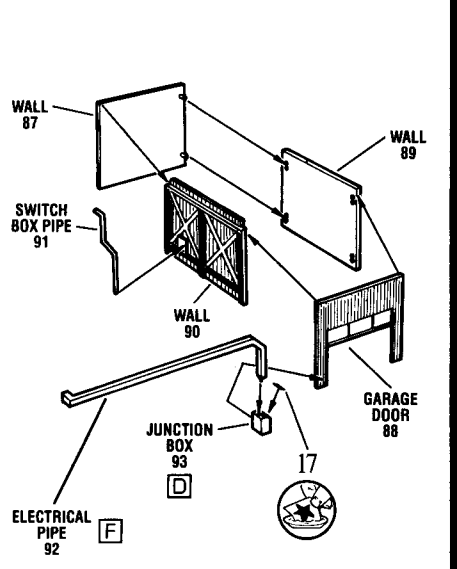
21



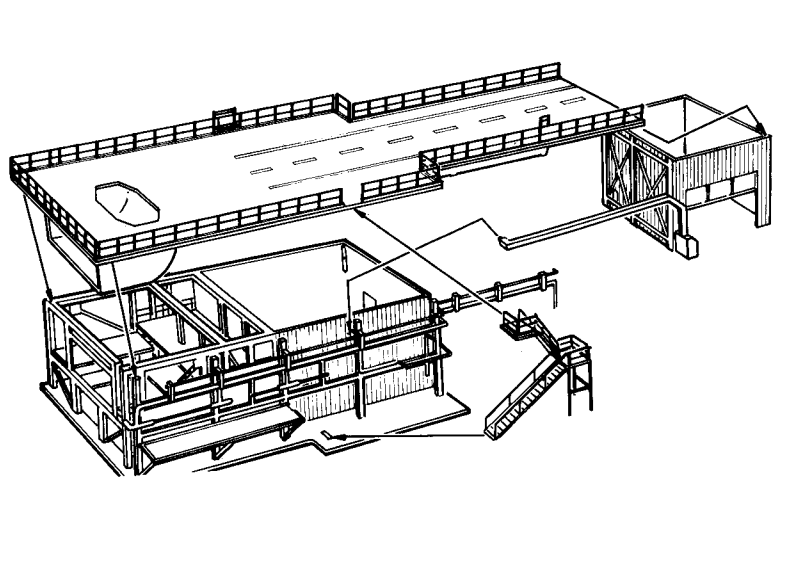
22



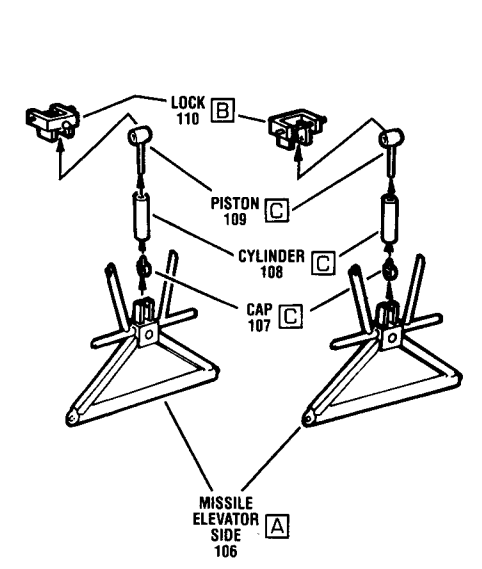
23



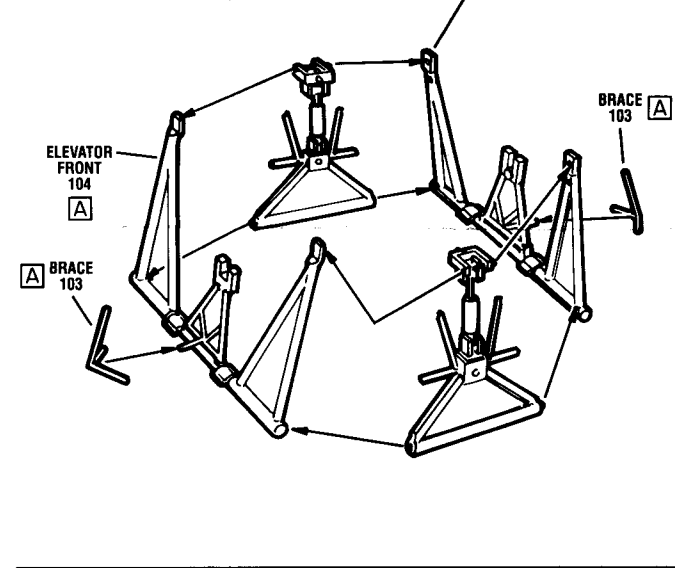
24



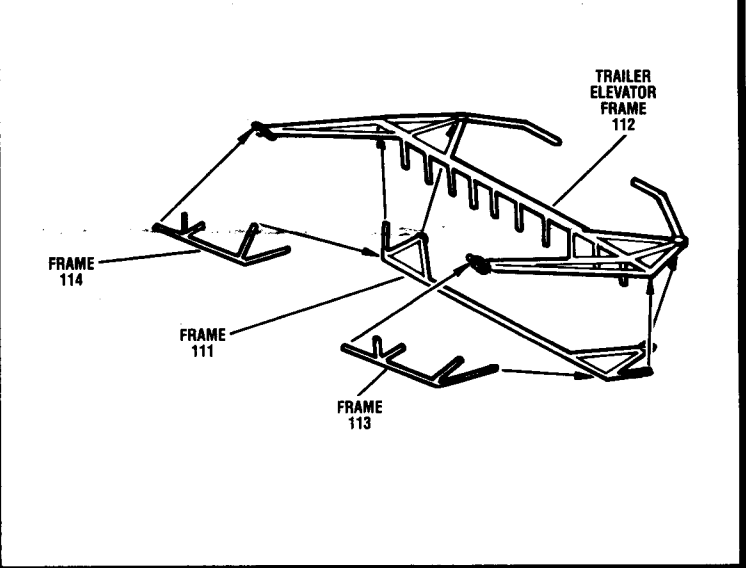
25



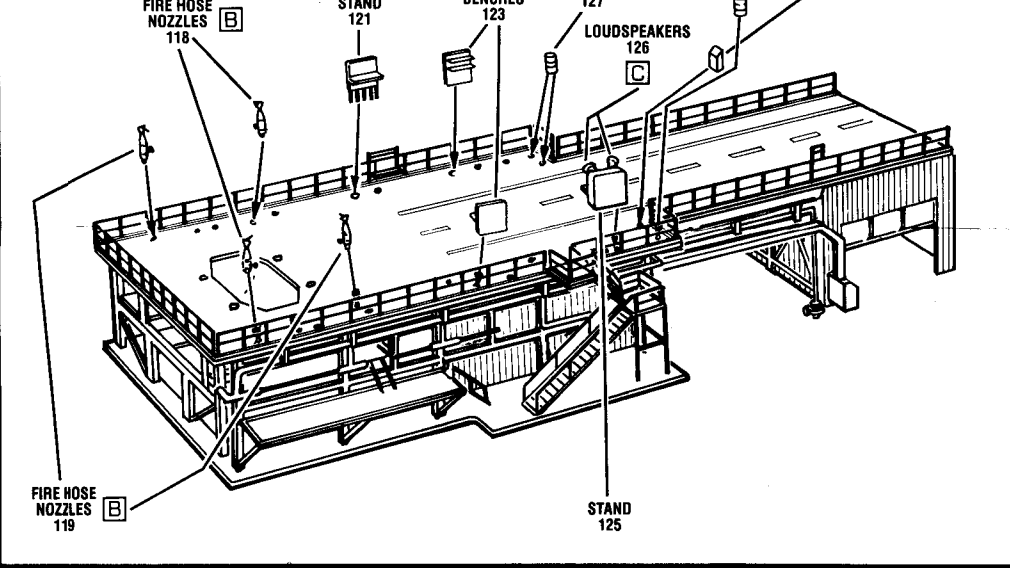
26



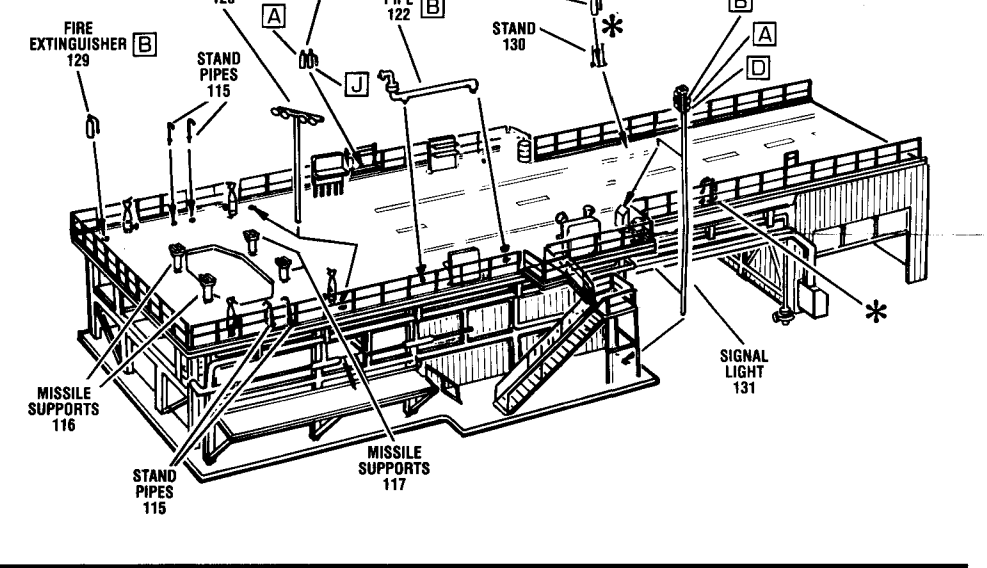
27



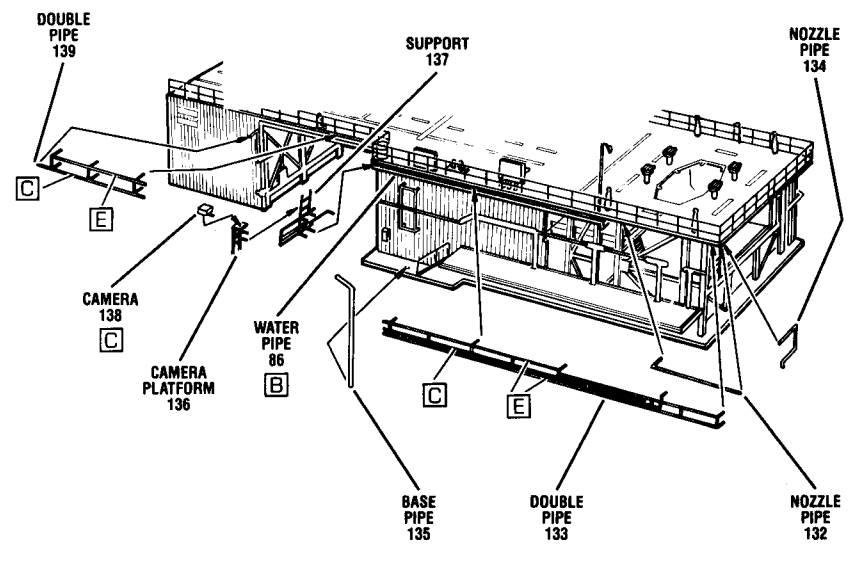
28



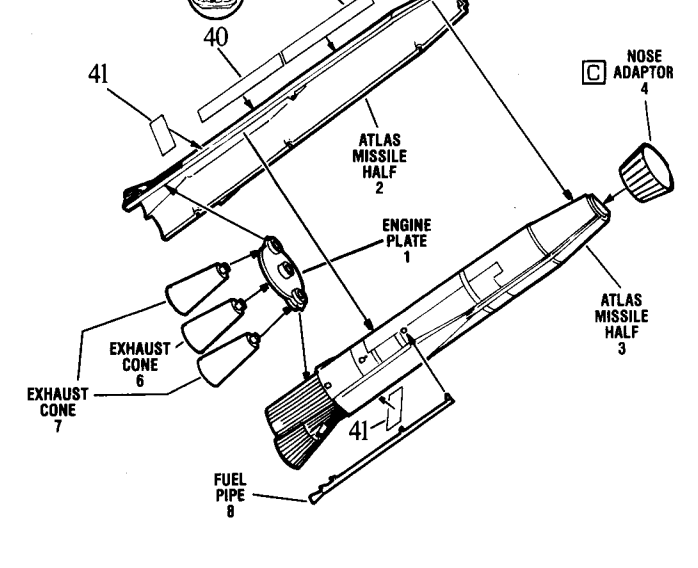
29



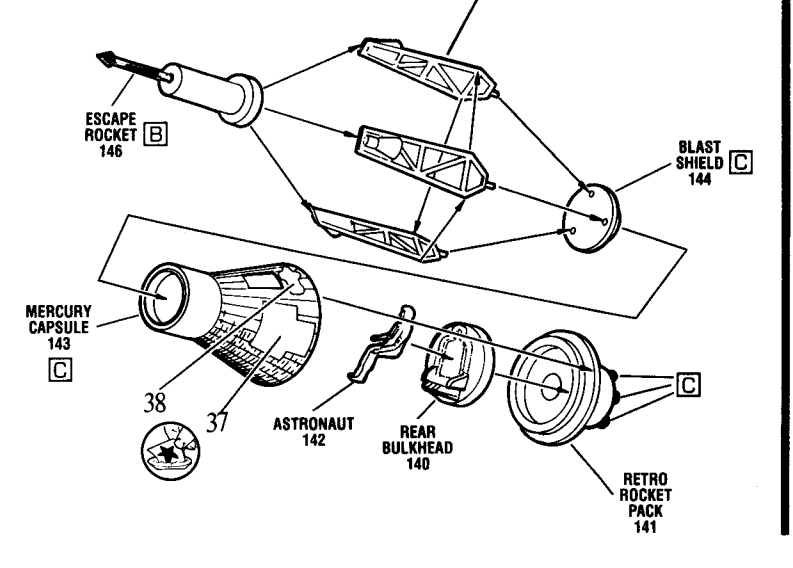
30



31



32



33

